

GXV 660

Vertical shaft gasoline (petrol) engine



Moteur à essence à arbre de prise de force vertical

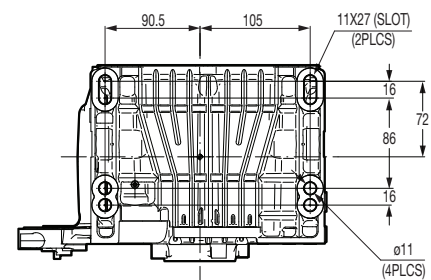
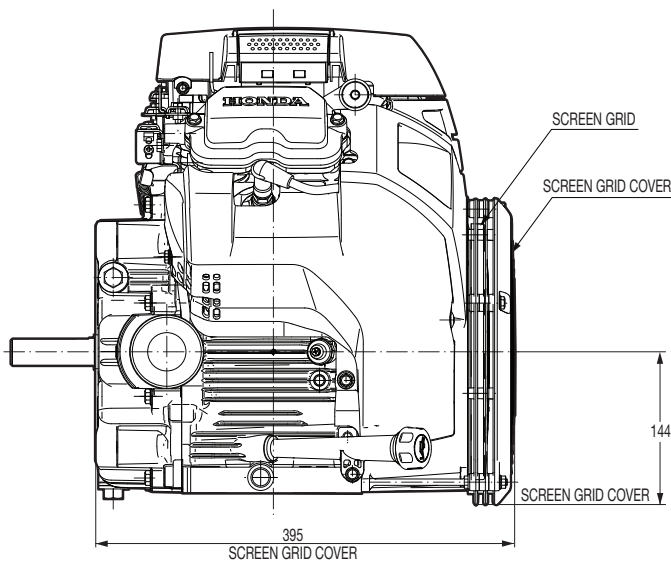
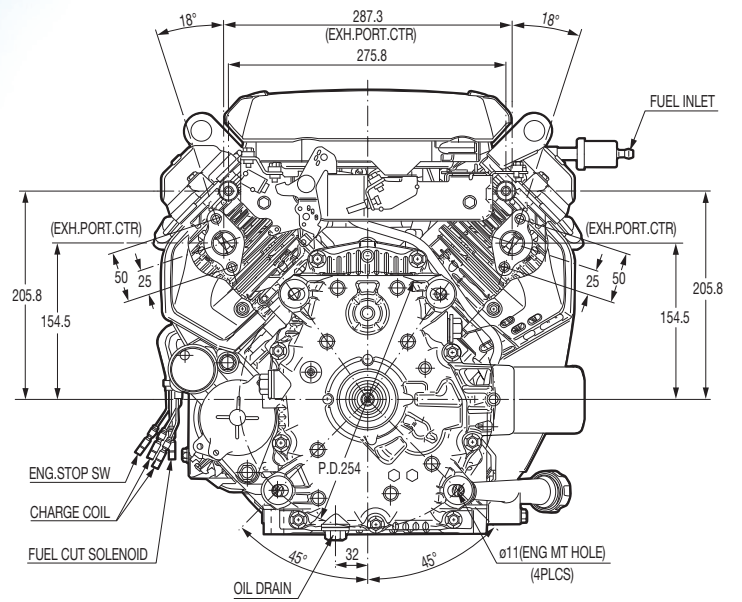
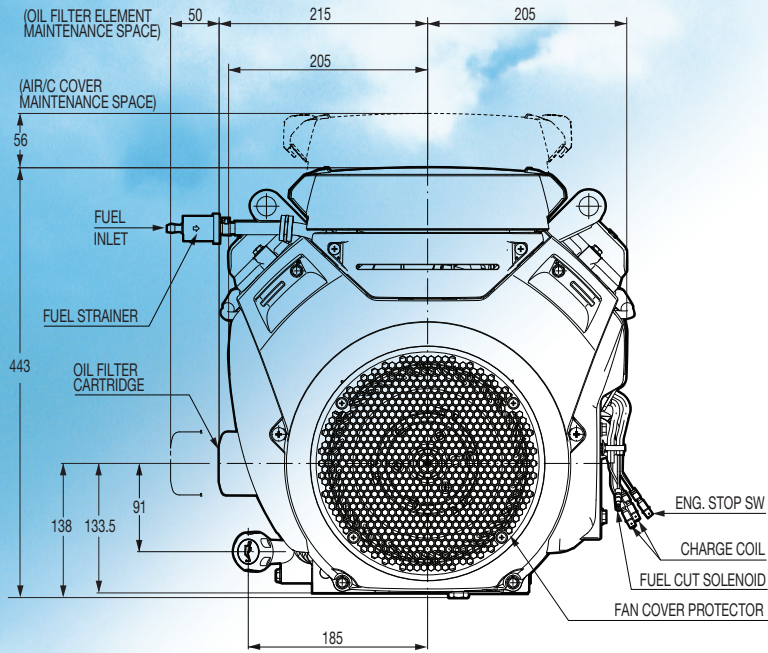
Benzinmotor mit vertikaler Kurbelwelle

Motore a benzina ad albero verticale

Bensinmotor med vertikal axel

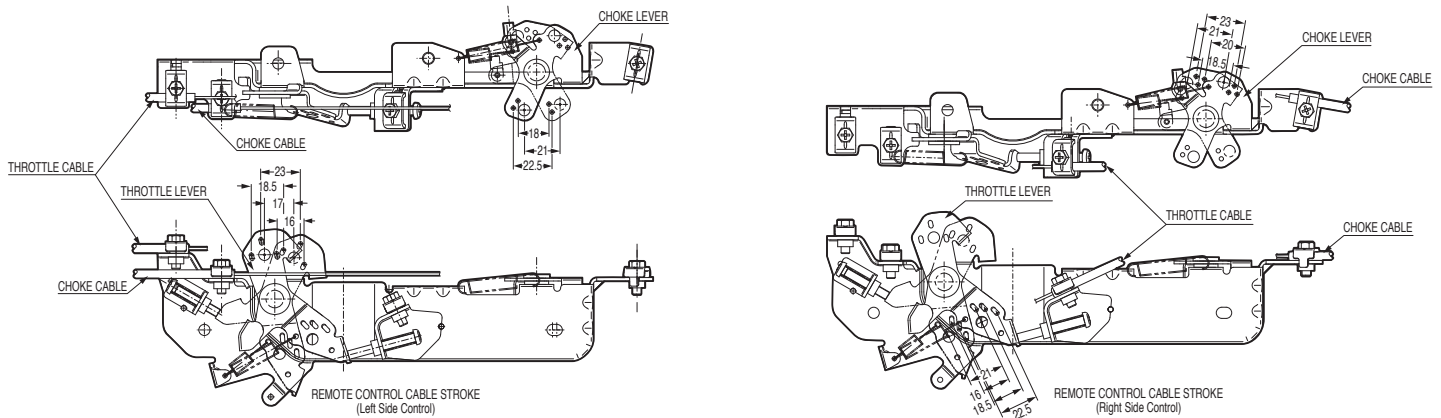
Benzinemotor met verticale uitgaande as

GXV 660

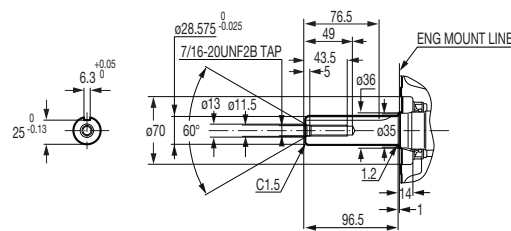




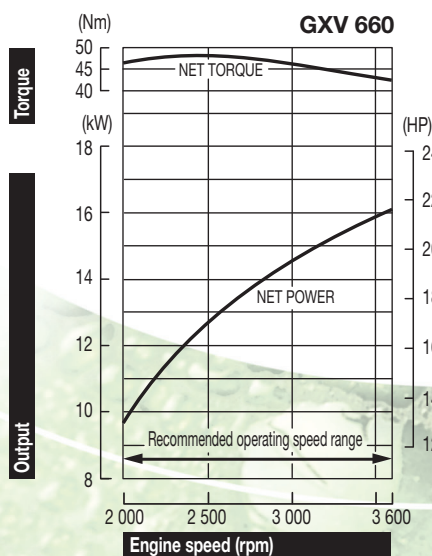
Dimensions Unit: mm
STANDARD TYPE



PTO SHAFT DIMENSIONS



T-TYPE



The power rating of the engine indicated in this document is the net power tested on a production engine for the engine model and measured in accordance with SAE J1349 at a specified rpm. Mass production engines may vary from this value. Actual power output for the engine installed in the final machine will vary depending on numerous factors, including the operating speed of the engine in application, environmental conditions, maintenance, and other variables.

La potenza indicata in questo documento, è la potenza netta rilevata su questo modello di motore in fase di produzione, ed è stata misurata secondo la procedura SAE J1349 ad un numero di giri specifico. Nella produzione di massa si possono riscontrare variazioni rispetto a questi valori. La potenza del motore installato nella macchina può dipendere da numerosi fattori, incluso il numero di giri al quale il motore è impiegato, le condizioni ambientali, dal livello di manutenzione ed altre variabili.

La puissance du moteur indiquée dans ce document est une puissance nette obtenue par l'essai d'un moteur de série selon la norme SAE J 1349 à une vitesse de rotation donnée. La puissance d'un autre moteur de production peut être différente de cette valeur indiquée. La puissance réelle d'un moteur installé sur une machine dépendra de différents facteurs comme la vitesse de rotation, les conditions de température, d'humidité, de pression atmosphérique, de maintenance et autres.

De bepaling van het vermogen van de motor, vermeld in dit document, is het netto vermogen getest op een productiemotor en gemeten in overeenstemming met SAE J1349 aan een specifieke t/min. Motoren van massaproductie kunnen van deze waarde variëren. Het werkelijke vermogen van de geïnstalleerde motor in het eindproduct kan afwijken, afhankelijk van talrijke factoren, zoals de operationele snelheid van de motor in een applicatie, omgevingsfactoren, onderhoud en andere variabelen.

Die Leistungsangabe der in diesem Dokument aufgeführten Motoren ist die Netto-Leistung gemäß SAE J1349, getestet bei einer definierten Drehzahl an einem Produktionsmotor. Bei Motoren aus Serienproduktion kann der Wert abweichen. Die Leistungsabgabe in einem Fertigergerät weicht, bedingt durch unterschiedliche Faktoren, wie Motordrehzahl in der Applikation, Umwelteinflüsse, Grad der Instandhaltung und andere Einflüsse ab.

Den i detta dokument nämnda motors effekt, är uppmätt i netto effekt. I enlighet med mätmetoden SAE J1349. Massproducerade motorer kan avvika från nämnda värde. Den faktiska effekten för varje motor kan variera beroende på bl a, varvtal, yttre omgivningar, underhåll, typ av applikation, mm.

Specifications

| Model | GXV 660 |
|---------------------------------|--|
| Engine type | Air-cooled 4-stroke OHV petrol engine, 90° V-twin design, vertical shaft, cast iron sleeve |
| Bore x stroke | 2 / 78 x 72 mm |
| Displacement | 688 cm ³ |
| Compression ratio | 9.3 : 1 |
| Net power | 16.0 kW (21.5 HP) / 3 600 rpm |
| Cont. rated power | 11.0 kW (14.8 HP) / 3 000 rpm |
| Max. net torque | 48.3 Nm / 4.93 kgfm / 2 500 rpm |
| Ignition system | Digital CDI with variable ignition timing |
| Carburetor | 2-barrel carburetor, fuel cut solenoid |
| Lubrication | Full-pressure |
| Starting system | Electric starter |
| Fuel cons. at cont. rated power | 5.3 L/hr - 3 600 rpm |
| Engine oil capacity | 2.2 l |
| Dimensions (L x W x H) | 449 x 420 x 492 mm (T-Type) |
| Dry weight | 46.7 kg |

Spezifikationen

| Modell | GXV 660 |
|-----------------------------------|--|
| Motortyp | Luftgekühlter 2-Zylinder 4-Takt OHV Benzinmotor, 90° V-Twin, vertikale Kurbelwelle Gußeisen Buchse |
| Bohrung x Hub | 2 / 78 x 72 mm |
| Hubraum | 688 cm ³ |
| Verdichtung | 9.3 : 1 |
| Netto-Leistung | 16.0 kW (21.5 HP) / 3 600 min ⁻¹ |
| Max. Dauerleistung | 11.0 kW (14.8 HP) / 3 000 min ⁻¹ |
| Max. Netto-Drehmoment | 48.3 Nm / 4.93 kgfm / 2 500 min ⁻¹ |
| Zündung | Digitale CDI-Zündung mit variabler Zündeneinstellung |
| Vergaser | Doppelvergaser, Magnetventil |
| Schmierung | Volldruck |
| Starter | Elektrostart |
| Benzinverbrauch bei Dauerleistung | 5.3 L/h - 3 600 min ⁻¹ |
| Motorölkapazität | 2.2 Liter |
| Maße (L x B x H) | 449 x 420 x 492 mm (T-Typ) |
| Trockengewicht | 46.7 kg |

Specificaties

| Model | GXV 660 |
|---|---|
| Motortype | luchtgekoelde 4-takt OHV benzine-motor, 90° v-twin, verticale uitgaande as, gietijzeren cilinderbus |
| Boring x slag | 2 / 78 x 72 mm |
| Cilinderinhoud | 688 cm ³ |
| Compressie | 9.3 : 1 |
| Netto vermogen | 16.0 kW (21.5 HP) / 3 600 t/min |
| Continu nominaal vermogen | 11.0 kW (14.8 HP) / 3 000 t/min |
| Max. netto koppel | 48.3 Nm / 4.93 kgfm / 2 500 t/min |
| Ontstekingsysteem | Digitale CDI met variabel ontstekingstijdstip |
| Carburator | Dubbele carburator, brandstofafsluitende elektromagneet |
| Smering | Voldruk |
| Startsysteem | Electrische start |
| Brandstofverbruik aan cont. nominaal vermogen | 5.3 l/u - 3 600 t/min |
| Motoroliecapaciteit | 2.2 Liter |
| Afmetingen (L x B x H) | 449 x 420 x 492 mm (T-Type) |
| Drooggewicht | 46.7 kg |

Spécifications techniques

| Modèle | GXV 660 |
|--|---|
| Type du moteur | Moteur à essence bicylindre 4 temps OHV, refroidissement à air, cylindres en V à 90°, arbre de prise de force vertical, cyl. chemisé en fonte |
| Alésage x course | 2 / 78 x 72 mm |
| Cylindrée | 688 cm ³ |
| Taux de compression | 9.3 : 1 |
| Puissance nette | 16.0 kW (21.5 HP) / 3 600 tr/mn |
| Puissance en service continu | 11.0 kW (14.8 HP) / 3 000 tr/mn |
| Couple maximum | 48.3 Nm / 4.93 kgfm / 2 500 tr/mn |
| Système d'allumage | Allumage digital CDI avec avance variable |
| Carbureteur | Carbureteur double corps avec électrovanne de coupure de carburant |
| Lubrification | Sous pression d'huile |
| Système de démarrage | Démarreur électrique |
| Consommation de carburant en service continu | 5.3 litre(s)/heure - 3 600 tr/mn |
| Capacité d'huile moteur | 2.2 l |
| Dimensions (L x l x H) | 449 x 420 x 492 mm (Typ-T) |
| Poids à sec | 46.7 kg |

Dati tecnici

| Tipo | GXV 660 |
|---|---|
| Tipo di motore | Motore bicilindrico OHV ad albero verticale, ciclo otto, 4 tempi, cilindri disposti a V di 90°, raffreddamento ad aria forzata, cilindro in ghisa |
| Alesaggio x corsa | 2 / 78 x 72 mm |
| Cilindrata | 688 cm ³ |
| Rapporto di compressione | 9.3 : 1 |
| Potenza netta | 16.0 kW (21.5 HP) / 3 600 giri/min |
| Potenza nominale continua | 11.0 kW (14.8 HP) / 3 000 giri/min |
| Coppia massima | 48.3 Nm / 4.93 kgfm / 2 500 giri/min |
| Impianto di accensione | Digital CDI con anticipo accensione variabile |
| Carburatore | Carburatore a doppio corpo, solenoide interruzione erogazione carburante |
| Lubrificazione | Forzata |
| Avviamento | Elettrico |
| Consumo di combustibile alla potenza contuativa | 5.3 Litri/ora - 3 600 giri/min |
| Capacità coppa olio | 2.2 Litri |
| Dimensioni (Lu x La x A) | 449 x 420 x 492 mm (T-Tipo) |
| Peso a secco | 46.7 kg |

Specificationer

| Modell | GXV 660 |
|--|--|
| Motortyp | Luftkyld 4-takts bensenmotor med överliggande ventiler, 90° V-twin design, vertikal axel, Stål fodrad cylinder |
| Cylinderdiameter x slaglängd | 2 / 78 x 72 mm |
| Slagvolyum | 688 cm ³ |
| Kompressionsförhållande | 9.3 : 1 |
| Netto effekt | 16.0 kW (21.5 HP) / 3 600 varv per minut |
| Rek. kontinuerlig effekt | 11.0 kW (14.8 HP) / 3 000 varv per minut |
| Max. netto vridmoment | 48.3 Nm / 4.93 kgfm / 2 500 varv per minut |
| Tändsystem | Digitalstyrt elektroniskt tändsystem, CDI |
| Förgasare | 2 ports förgasare, bränslesolenoid |
| Smörjning | Fullt tryck |
| Startsystem | Elektrisk start |
| Bränsleförbrukning vid kontinuerlig märkeffekt | 5.3 L/tim - 3 600 varv per minut |
| Oljevolyum | 2.2 Liter |
| Dimensioner (L x B x H) | 449 x 420 x 492 mm (T-Typ) |
| Torrsvikt | 46.7 kg |

Honda Engines - France

Honda France SAS • Parc d'Activités de Pariest • Allée du 1^{er} Mai, BP 46 • Croissy Beaubourg • F-77312 Marne-la-Vallée Cedex 2
TEL: + 33 (0)1 60 37 30 16 • FAX: + 33 (0)1 60 37 33 66

Honda Engines - Germany

Honda Deutschland GmbH • Sprendlinger Landstraße 166 • D-63069 Offenbach/Main
TEL: + 49 (0) 69 8309 (0) 365 • FAX: + 49 (0) 69 8309 (0) 128

Honda Engines - Italy

Honda Logistic Centre Italy S.p.A. • Via Strà 153-154 • I-37030 Colognola ai Colli (VR)
TEL: + 39 045 6173341 • FAX: + 39 045 6151270

Honda Engines - Sweden

Honda Nordic AB • Box 31002 • SE-200 49 Malmö
TEL: + 46 40 38 07 00 • FAX: + 46 40 38 07 05

Honda Engines - United Kingdom

Honda Logistics Centre (UK) Ltd. • Viscount Way, South Marston Park • Swindon SN3 4TN, UK
TEL: + 44 (0)1 455 559429 • FAX: + 44 (0)1 455 559428

Honda Engines - Russia

Representative office of Honda Europe in Russia
Building 1, Pridorozhnaya Street, Sharapovo settlement, Marushkinsky District • 143350 Moscow, Russia
TEL: + 7 (495) 745 2080 • FAX: + 7 (495) 745 2081

HONDA
ENGINES

Honda Europe NV
EUROPEAN ENGINE CENTER
Langerbruggestraat 104
B-9000 Gent
TEL: + 32 (0)9 250 12 11
FAX: + 32 (0)9 250 14 24

www.honda-engines-eu.com

All specifications are subject to change without notice.
Les caractéristiques techniques peuvent être modifiées à tout moment et sans préavis.
Spécifikationer kan ändras utan föregående meddelande.

Le specifiche sono soggette a cambiamento senza preavviso.
Die Spezifikationen können ohne Vorankündigung geändert werden.
Alle technische specificaties kunnen op elk ogenblik en zonder kennisgeving gewijzigd worden.

Ref. EEC - TS 7754 Nov. 2012 - GXV 660

 hotta.com